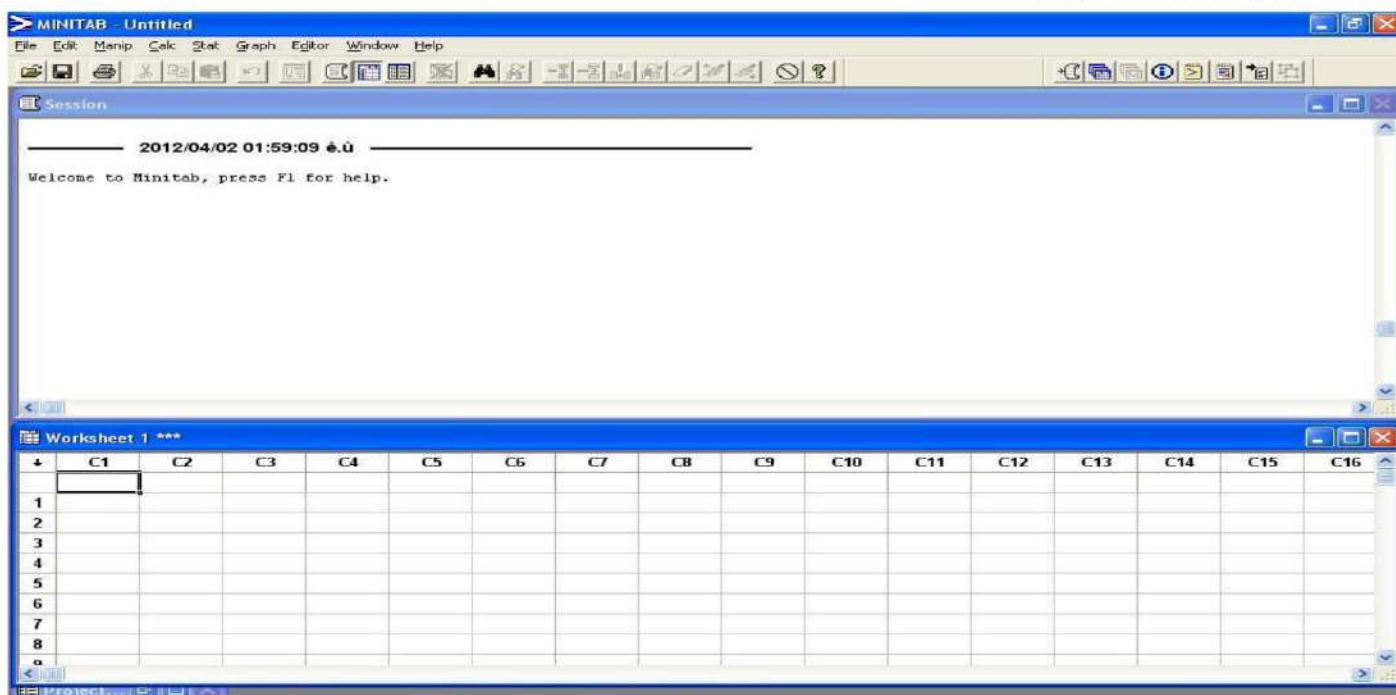


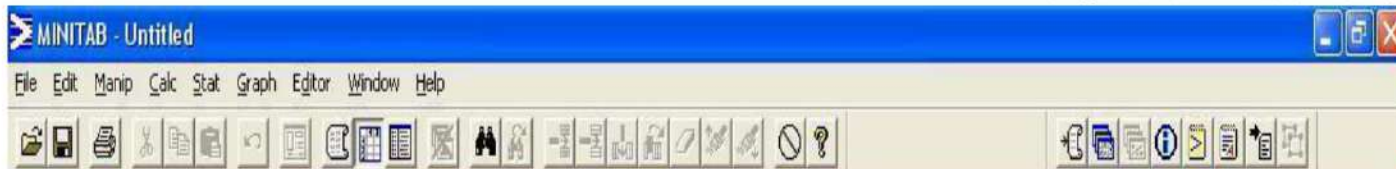
آشنایی با نرم افزار مینی تب (Minitab)

بخش اول: معرفی منوهای مینی تب

مینی تب یک نرم افزار آماری است که با کمک آن می توان تجزیه و تحلیل داده های طرح های کشاورزی و طیف گسترده ای از وظایف آماری واحدهای صنعتی کوچک و بزرگ را انجام داد. پس از نصب نرم افزار مینی تب بر روی سیستم، آیکون برنامه بر روی صفحه نمایش ظاهر می شود. با کلیک بر روی آن، برنامه باز می شود.



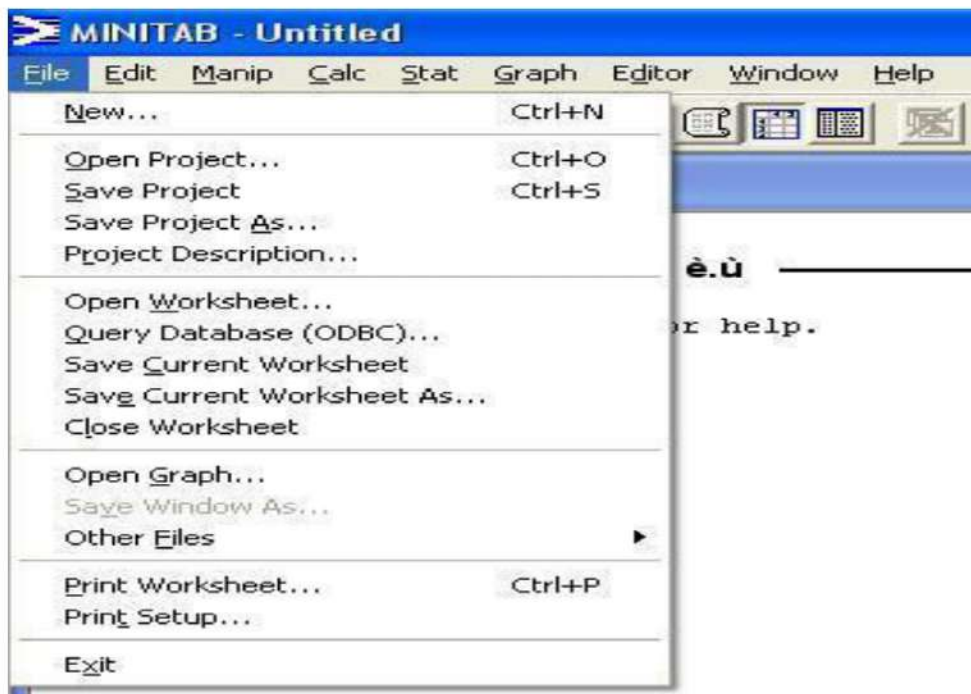
با باز شدن مینی تب، ۳ پنجره Session، Worksheet و Project باز خواهد شد که در بخش های بعدی شرح داده خواهد شد. در بالای پنجره مینی تب، ۹ منو دیده می شود:



منوی فایل: منوی فایل شامل گزینه های زیر می باشد که هر یک شرح داده شده است.

۱. **New:** با انتخاب این گزینه می توان یک شیت یا پروژه جدید باز کرد. شما می توانید این عمل را با کمک کلید ترکیبی **ctrl+n** انجام دهید.
۲. **Open Project:** این گزینه یک فایل پروژه ذخیره شده را باز می کند. کلید ترکیبی **ctrl+o** همین عمل را اجرا می نماید.
۳. **Save Project:** با این گزینه می توانید فایل پروژه ای را که انجام داده اید در سیستم خود ذخیره نمایید. این عمل با کلید ترکیبی **ctrl+s** قابل اجرا است.
۴. **Save Project As:** با این گزینه می توان فایل مورد نظر را با نام دلخواه ذخیره نمود.
۵. **Project Description:** شما می توانید با کمک این گزینه یک شرح برای پروژه جاری ایجاد نمایید.
۶. **Open Worksheet:** این گزینه داده های مربوط به یک فایل (مانند: Minitab, Excel, Lotus, Text و غیره) را کپی کرده و جایگزین برگه جاری می نماید.

۷. Query Database (ODBC): با این گزینه شما می توانید اطلاعات را از یک فایل ذخیره شده با پسوندهای مربوط به برنامه های Microsoft Access، Oracle، SYBASE و یا SAS، به برگه مینی تب وارد نمائید.
۸. Save Current Worksheet: کاربرد اخیر را در یک فایل MTW یا MTP موجود ذخیره می نماید.
۹. Save Current Worksheet As: برگه داده ها را به صورت یک فایل با فرمت های متفاوت می توان ذخیره نمود.
۱۰. Close Worksheet: کاربرد جاری را می بندد.
۱۱. Open Graph: با این گزینه می توان یک فایل نمودار مینی تب (MGF) را باز نمود.
۱۲. Save Session Window As: پنجره Session حاوی یک فایل را ذخیره می نماید.
۱۳. Save History As: پوشه History حاوی یک فایل را ذخیره می نماید.
۱۴. Save Graph As: پنجره نمودار اخیر را به صورت یک فایل ذخیره می نماید.



۱۵. Other Files: دستورات را برای وارد و خارج کردن یک فایل متنی ویژه و اجرای آن، نمایش می دهد.
۱۶. Print Session Window: از پنجره Session پرینت می گیرد.
۱۷. Print History: از History پرینت می گیرد.
۱۸. Print Graph Window: از پنجره نمودار، پرینت می گیرد.
۱۹. Print Worksheet: از محتویات پنجره داده ها، پرینت می گیرد. شما می توانید این عمل را با کلید ترکیبی ctrl+p اجرا نمائید.
۲۰. Print Setup: این گزینه مشخصات چاپگر را تعریف می کند.
۲۱. Exit: با این گزینه می توانید از مینی تب خارج شوید.